

山西省文物局 文件

山西省市场监督管理局

晋文物发〔2024〕6号

山西省文物局 山西省市场监督管理局

关于印发《山西省文物保护标准体系》

的通知

各市文物局、市场监督管理局，云冈研究院，省文物局直属各单位：

为贯彻落实《国家标准化发展纲要》，以标准化引领我省文物保护事业高质量发展，我们组织编制了《山西省文物保护标准体系》，现印发给你们，请认真组织实施。



山西省文物保护标准体系

文物保护标准化是文物事业高质量发展的基础保障，构建科学合理的文物保护标准体系，能够全面支撑文物保护利用精准管理、文物保护能力提升、文物资源有效利用、科技成果转化应用，对推动全省文物事业高质量发展具有十分重要的意义。

一、总体要求

（一）指导思想

以习近平新时代中国特色社会主义思想为指导，深入贯彻党的二十大精神，认真落实习近平总书记关于文物工作和标准化工作的重要论述和重要指示批示精神，紧紧围绕省委、省政府加快推进文物事业高质量发展的目标要求，坚持“保护第一、加强管理、挖掘价值、有效利用、让文物活起来”的工作要求，构建科学合理的文物保护标准体系，加大标准制修订力度，提升文物保护标准化工作整体水平，为山西文物事业高质量发展提供有力支撑。

（二）基本原则

——**科学系统、功能明确**。围绕文物保护利用工作要求和相关活动需求，科学梳理文物认知、保护、管理、利用等业务功能和标准化对象，构建符合国家法律、法规、规章，涵盖国家、行业、地方标准在内的内容全面、结构完整、层次清晰、功能明确

的标准体系。

——**全面覆盖、统筹协调。**围绕文物保护技术、文物保护工程、文物调查与考古发掘、文物数字化等领域，把握体系建设的全面性、协调性、规范性和高效性，注重文物保护标准与外部其他标准以及内部各层级各类别标准之间的适应性、协调性、一致性。

——**突出重点、适度超前。**本着抓主抓重的原则，把握轻重缓急，优先制定基础通用、行业急需、支撑保障类标准，确保标准体系构建和标准制定根据文物保护需要适度超前，不断提高标准体系的引导性与适用性。

——**开放兼容、动态优化。**立足体系结构的持续优化和动态更新，结合文物保护利用发展变化和管理能力提升，适时调整完善体系架构，系统梳理体系内标准，保持体系的开放性和可扩充性。

二、编制依据

（一）法律法规及规章

1. 中华人民共和国标准化法
2. 中华人民共和国文物保护法
3. 中华人民共和国文物保护法实施条例
4. 山西省标准化条例
5. 山西省实施《中华人民共和国文物保护法》办法

（二）国家政策文件及规划

1. 中共中央 国务院《国家标准化发展纲要》
2. 国务院办公厅《“十四五”文物保护和科技创新规划》(国办发〔2021〕43号)
3. 中共中央办公厅国务院办公厅《关于加强文物保护利用改革的若干意见》(国务院公报2018年第30号)
4. 中央宣传部等9部门《关于推进博物馆改革发展的指导意见》(文物博发〔2021〕16号)
5. 中央宣传部等13部门《关于加强文物科技创新的意见》(文物科发〔2023〕32号)

(三) 省级政策文件及规划

1. 《中共山西省委 山西省人民政府关于贯彻落实〈国家标准化发展纲要〉的实施意见》(晋发〔2022〕29号)
2. 山西省人民政府办公厅《关于印发山西省“十四五”文物保护和科技创新实施方案的通知》(晋政办发〔2022〕69号)
3. 山西省人民政府《关于推动新时代山西文物事业高质量发展的实施意见》(晋政发〔2023〕9号)
4. 山西省文物局《山西省文物事业发展“十四五”规划》(晋文物发〔2021〕12号)

(四) 相关标准及规范

1. GB/T 13016 标准体系构建原则和要求
2. GB/T 30226 服务业标准体系编写指南

三、编制思路

结合文物保护工作发展现状与特点和需求为导向，按照 GB/T 13016 的要求，从标准层级、业务功能、标准化对象三个维度，确定文物保护标准体系构成因素，并形成山西省文物保护标准体系构成因素图（图 1）。

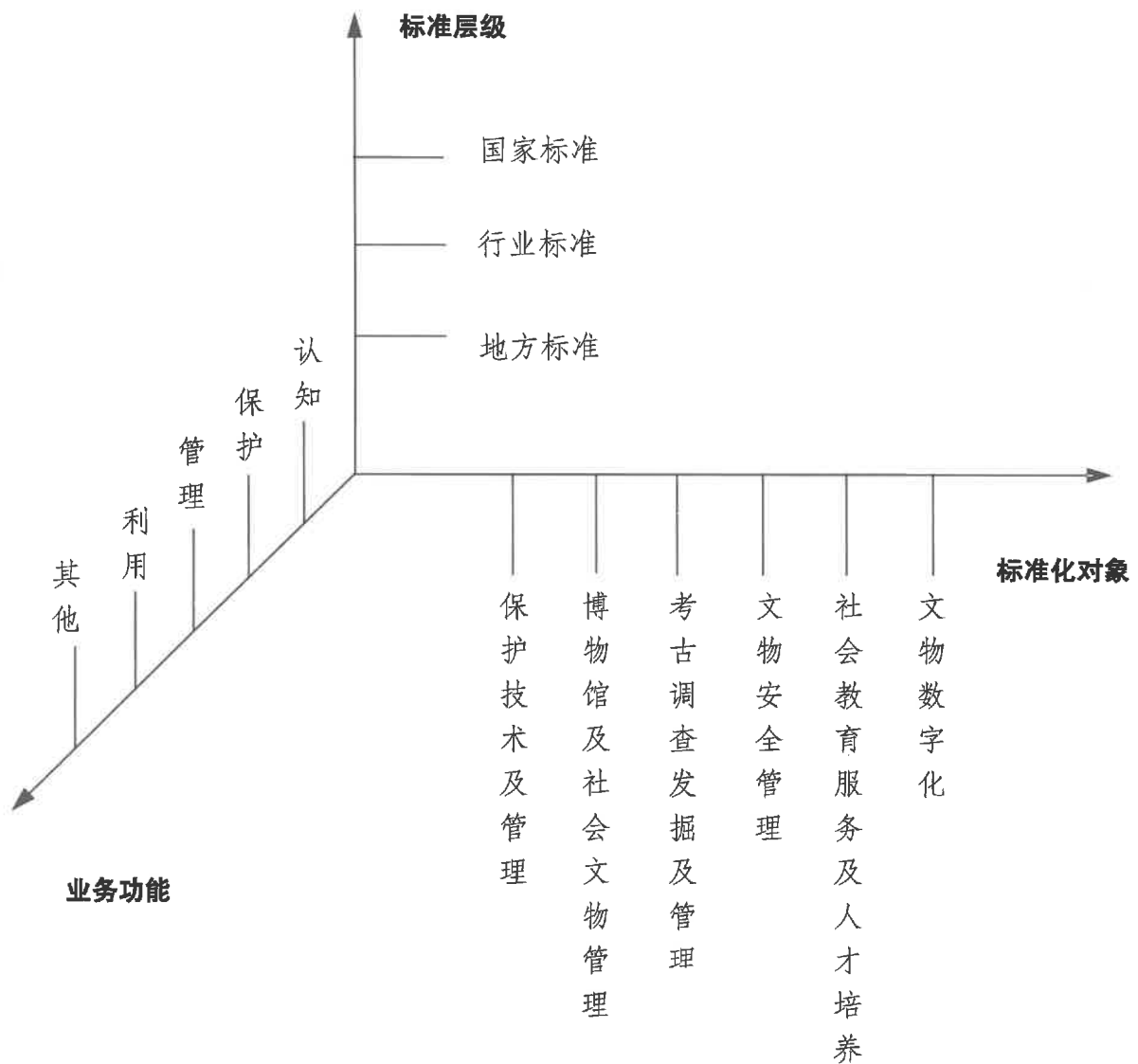


图 1 文物保护标准体系构成因素图

第一维度：按照标准化对象划分为保护技术及管理标准、博物馆及社会文物管理标准、考古调查发掘及管理标准、文物安全管理标准、社会教育服务及人才培养标准、文物数字化标准。

第二维度：按照标准层级划分为国家标准、行业标准、地方标准。

第三维度：按照业务功能划分为认知标准、保护标准、管理标准、利用标准和其他。

四、标准体系框架

结合文物保护标准体系构成因素，从层次上看，文物保护标准体系结构包括两个子体系层级，第一层级是按照标准化领域和通用基础确定 7 个一级标准子体系，即通用基础标准、保护技术及管理标准、博物馆及社会文物管理标准、考古调查发掘及管理标准、文物安全管理标准、社会教育服务及人才培养标准、文物数字化标准。在一级标准子体系下，确定 38 项第二层级标准子体系。第二层标准子体系构成文物保护标准体系的主要内容，既是独立存在的单一系列，相互间又是一个组合体。标准体系层次结构框架见图 2。

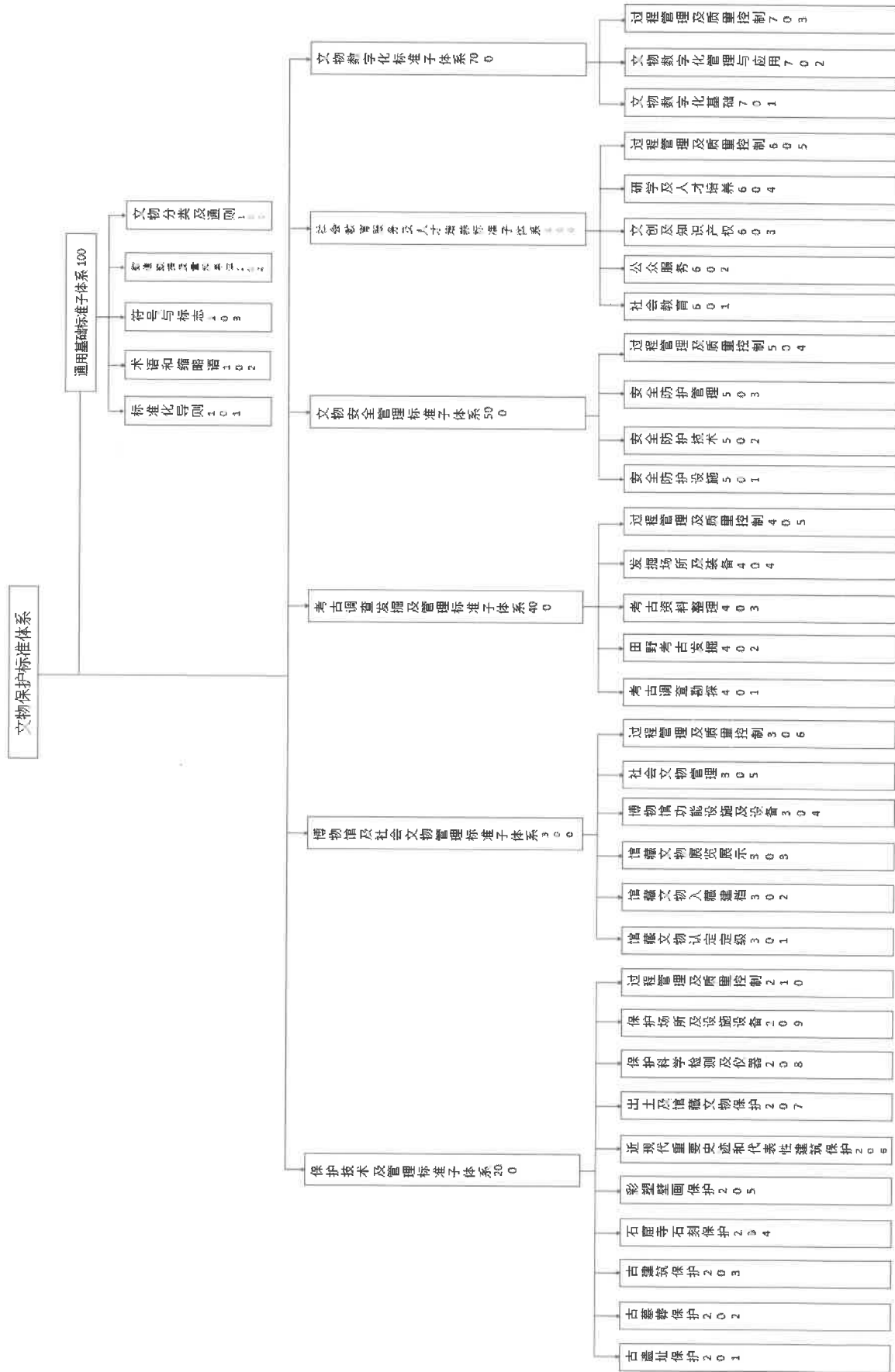


图2 文物保护标准体系结构图

（一）标准体系内容

通用基础标准子体系：主要包括标准化导则、术语和缩略语、符号和标志、数值数据及量和单位、文物分类及通则等标准。

保护技术及管理标准子体系：主要包括古遗址保护、古墓葬保护、古建筑保护、石窟寺石刻保护、彩塑壁画保护、近现代重要史迹和代表性建筑保护、出土及馆藏文物保护、保护科学检测及仪器、保护场所及设施设备、过程管理及质量控制等标准。

博物馆及社会文物管理标准子体系：主要包括馆藏文物认定定级、馆藏文物入藏建档、馆藏文物展览展示、博物馆功能设施及设备、社会文物管理、过程管理及质量控制等标准。

考古调查发掘及管理标准子体系：主要包括考古调查勘探、田野考古发掘、考古资料整理、发掘场所及装备、过程管理及质量控制等标准。

文物安全管理标准子体系：主要包括安全防护设施、安全防护技术、安全防护管理、过程管理及质量控制等标准。

社会教育服务及人才培养标准子体系：主要包括社会教育、公众服务、文创及知识产权、研学及人才培养、过程管理及质量控制等标准。

文物数字化标准子体系：主要包括文物数字化基础、文物数字化管理与应用、过程管理及质量控制等标准。

五、标准明细表

标准明细表的表头描述的是标准（或子体系）的不同属性。标准明细表的表头包含序号、标准子体系名称、标准子体系编号、标准名称、标准编号、标准层级、标准状态等。本标准明细表由山西省文物保护领域已发布标准明细、已立项标准明细和拟制定标准三部分组成。标准明细表见表 1。

表 1 标准明细表

序号	一级子体系	二级子体系	标准体系编号	标准名称	标准编号	标准层级	标准状态
1	100 通用 基础 标准	101 标准化 导则	101.001	标准化工作导则 第 1 部分：标准化文件的结构和起草规则	GB/T 1.1-2020	国标	现行
2			101.002	标准体系构建原则和要求	GB/T 13016-2018	国标	现行
3		102 术语与 缩略语	102.001	世界文化遗产地风险管理 术语	WW/T 0090-2018	行标	现行
4			102.002	可移动文物保护基本术语系列		行标	拟制定
5			102.003	不可移动文物保护基本术语系列		行标	拟制定
6			102.004	博物馆基本术语		行标	拟制定
7			102.005	田野考古基本术语		行标	拟制定
8		103 符号与 标志	103.001	安全标志及其使用导则	GB 2894-2008	国标	现行
9			103.002	公共信息图形符号 第 1 部分：通用符号	GB/T 10001.1-2012	国标	现行
10			103.003	标志用公共信息图形符号 第 9 部分：无障碍设施符号	GB/T 10001.9-2008	国标	现行
11			103.004	公共信息导向系统 设置原则与要求 第 1 部分：总则	GB/T 15566.1-2020	国标	现行
12			103.005	中国文化遗产标志	GB/T 25601-2010	国标	现行
13			103.006	文物展品标牌	GB/T 30234-2013	国标	现行
14			103.007	文物保护单位标志	GB/T 22527-2008	国标	现行
15			103.008	公共信息图形符号 第 2 部分：旅游休闲符号	GB/T10001.2-2021	国标	现行
16		104 数值数据 及量和 单位	104.001	国际单位制及其应用	GB 3100-93	国标	现行
17			104.002	有关量、单位和符号的一般原则	GB/T 3101—93	国标	现行
18			104.003	空间和时间的量和单位	GB/T 3102.1—93	国标	现行
19		105 文物	105.001	公共文化资源分类	GB/T 36309-2018	国标	现行
20			105.002	历史文化名城保护规划标准	GB/T 50357-2018	国标	现行

21	200 保护技术 及管理 标准	分类 及通则	105.003	长城资源要素分类、代码与图式	WW/T 0029-2010	行标	现行
22			105.004	不可移动文物认定规范		行标	拟制定
23		201 古遗址 保护	201.001	土遗址保护试验技术规范	WW/T 0039-2012	行标	现行
24			201.002	土遗址保护工程勘察规范	WW/T 0040-2012	行标	现行
25			201.003	大遗址保护规划规范	WW/Z 0072-2015	行标	现行
26			201.004	干燥环境土遗址保护加固设计规范	GB/T 36747-2018	行标	现行
27		202 古墓葬 保护	202.001	古墓葬搬迁保护技术规程		地标	拟制定
28			202.002	古墓葬原址保护技术规程		地标	拟制定
29			202.003	古墓葬抗震保护规范		地标	拟制定
30		203 古建筑 保护	203.001	古建筑木结构维护与加固技术标准	GB/T 50165-2020	国标	现行
31			203.002	文物建筑维修基本材料 青砖	WW/T 0049-2014	行标	现行
32			203.003	文物建筑维修基本材料 青瓦	WW/T 0050-2014	行标	现行
33			203.004	文物建筑维修基本材料 木材	WW/T 0051-2014	行标	现行
34			203.005	文物建筑维修基本材料 石材	WW/T 0052-2014	行标	现行
35			203.006	清代官式建筑修缮材料 琉璃瓦	WW/T 0073-2017	行标	现行
36			203.007	文物建筑维修基本材料 油饰材料		行标	拟制定
37			203.008	古建筑木构件检测技术规程		地标	拟制定
38		204 石窟寺 石刻 保护	204.001	石窟寺预防性保养技术规范	DB14/T2870-2023	地标	现行
39			204.002	石窟寺病害与图示	DB14/T2871-2023	地标	现行
40			204.003	石窟寺日常保养规程		地标	拟制定
41			204.004	石窟寺石刻结构稳定性评估规范		行标	拟制定
42		205 彩塑 壁画 保护	205.001	古代壁画病害与图示	GB/T 30237-2013	国标	现行
43			205.002	古代建筑彩画病害与图示	WW/T 0030-2010	行标	现行
44			205.003	古代壁画现状调查规范	WW/T 0006-2023	行标	现行
45			205.004	古代壁画脱盐技术规范	WW/T 0031-2010	行标	现行
46			205.005	古代壁画地仗层可溶盐分析的取样与测定	WW/T 0032-2010	行标	现行
47			205.006	古建筑彩画保护修复技术要求	WW/T 0037-2012	行标	现行
48			205.007	古代壁画起甲病害修复技术规范	WW/T 0113—2023	行标	现行
49			205.008	古建筑壁画揭取保护修复技术规范		地标	拟制定
50			205.009	墓葬壁画揭取保护技术规范		行标	拟制定
51			205.010	壁画脱盐材料评价		行标	拟制定
52			205.011	壁画起甲修复材料要求		行标	拟制定
53		206 近代现代重 要史迹和代 表性建筑 保护	206.001	近现代历史建筑结构安全性评估导则	WW/T 0048-2014	行标	现行
54			206.002	近现代文物建筑结构安全监测技术规范		行标	拟制定
55			206.003	近现代建筑保养维护规范		行标	拟制定
56		207 出土及 馆藏文物 保护	207.001	书画纸	GB/T 22828-2008	国标	现行
57			207.002	陶质文物彩绘保护修复技术要求	GB/T 30239-2013	国标	现行
58			207.003	馆藏青铜质和铁质文物病害与图示	GB/T 30686-2014	国标	现行
59			207.004	馆藏砖石文物病害与图示	GB/T 30688-2014	国标	现行
60			207.005	古籍函套技术要求	GB/T 35662-2017	国标	现行
61			207.006	档案修裱技术规范	DA/T 25-2022	行标	现行
62			207.007	室外铁质文物封护工艺规范	WW/T 0041-2012	行标	现行
63			207.008	馆藏文物包装材料 无酸纸质材料	WW/T 0077-2017	行标	现行

64		207.009	馆藏纸质文物病害分类与图示	WW/T 0026-2010	行标	现行
65		207.010	陶质彩绘文物病害与图示	WW/T 0021-2010	行标	现行
66		207.011	馆藏出土竹木漆器类文物病害分类与图示	WW/T 0003-2007	行标	现行
67		207.012	馆藏丝织品病害与图示	WW/T 0013-2008	行标	现行
68		207.013	室外铁质文物缓蚀工艺规范	WW/T 0074-2017	行标	现行
69		207.014	可移动文物病害评估技术规程 陶质文物	WW/T 0056-2014	行标	现行
70		207.015	可移动文物病害评估技术规程 瓷器类文物	WW/T 0057-2014	行标	现行
71		207.016	可移动文物病害评估技术规程 金属类文物	WW/T 0058-2014	行标	现行
72		207.017	可移动文物病害评估技术规程 丝织品类文物	WW/T 0059-2014	行标	现行
73		207.018	可移动文物病害评估技术规程 竹木漆器类文物	WW/T 0060-2014	行标	现行
74		207.019	可移动文物病害评估技术规程 馆藏壁画类文物	WW/T 0061-2014	行标	现行
75		207.020	可移动文物病害评估技术规程 石质文物	WW/T 0062-2014	行标	现行
76		207.021	铁质文物缓蚀材料要求		行标	拟制定
77		207.022	文物激光清洗技术规范 第1部分:青铜器文物		行标	拟制定
78		207.023	文物激光清洗技术规范 第2部分:石质文物		行标	拟制定
79		207.024	文物消毒技术规范 低氧		行标	拟制定
80		207.025	文物消毒技术规范 熏蒸		行标	拟制定
81		207.026	文物消毒技术规范 总则		行标	拟制定
82		207.027	室外大型金属文物封护材料要求		行标	拟制定
83		207.028	文物脱盐处理规范 第1部分:金属文物		行标	拟制定
84		207.029	文物脱盐处理规范 第2部分:竹木漆器		行标	拟制定
85		207.030	文物脱盐处理规范 第3部分:陶瓷器		行标	拟制定
86		207.031	文物脱盐处理规范 第4部分:出水陶瓷器		行标	拟制定
87		207.032	纺织品文物修复材料要求 背衬、加固材料		行标	拟制定
88		207.033	陶瓷器类文物修复材料要求		行标	拟制定
89		207.034	青铜文物修复材料要求		行标	拟制定
90		207.035	考古现场脆弱质文物应急保护技术规范第1部分:彩绘陶文物		行标	拟制定
91		207.036	考古现场脆弱质文物应急保护技术规范第2部分:纺织品文物		行标	拟制定
92		207.037	考古现场脆弱质文物应急保护技术规范第3部分:骨角质文物		行标	拟制定
93		207.038	考古现场脆弱质文物应急保护技术规范第4部分:金属文物		行标	拟制定
94		207.039	考古现场脆弱质文物应急保护技术规范第5部分:竹木漆器类文物		行标	拟制定
95		207.040	书画文物修复材料要求 修复用纸		行标	拟制定
96		207.041	竹木漆器类文物修复材料要求		行标	拟制定
97	208 保护 科学 检测 及仪器	208.001	古建筑木构件内部腐朽与弹性模量应力波无损检测规程	GB/T 28990-2012	国标	现行
98		208.002	古建筑木构件的非破坏性检测方法腐朽分级	LY/T 2146-2013	行标	现行
99		208.003	古代陶瓷科技信息提取规范 方法与原则	WW/T 0053-2014	行标	现行
100		208.004	古代陶瓷科技信息提取规范 化学组成分析方法	WW/T 0054-2014	行标	现行
101		208.005	古代陶瓷科技信息提取规范 形貌结构分析方法	WW/T 0055-2014	行标	现行
102		208.006	考古现场土壤化学指标检测规范	WW/T 0081-2017	行标	现行
103		208.007	田野考古出土动物标本采集及实验室操作规范	WW/T 0033-2010	行标	现行

104		208.008	碳十四年代测定考古样品采集规范	WW/T 0042-2012	行标	现行
105		208.009	碳十四年代测定骨质样品的处理方法	WW/T 0043-2012	行标	现行
106		208.010	田野考古植物遗存浮选采集及实验室操作规范	WW/T 0044-2012	行标	现行
107		208.011	碳氮同位素食性分析 骨质样品采集及实验室操作规范	WW/T 0045-2012	行标	现行
108		208.012	砖石质文物吸水性能测定 表面毛细吸收曲线法	WW/T 0065-2015	行标	现行
109		208.013	田野考古出土人类遗骸 DNA 获取技术规范	WW/T 0036-2012	行标	现行
110		208.014	出土竹木漆器类文物含水率测定 失重法	WW/T 0086-2018	行标	现行
111		208.015	古代壁画可溶盐测定 离子色谱法	WW/T 0079-2017	行标	现行
112		208.016	石质文物表层风化速度测量规范		地标	拟制定
113	209 保护 场所 及设施 设备	209.001	文物展柜密封性能及检测	GB/T 36110-2018	国标	现行
114		209.002	文物展柜基本技术要求及检测	GB/T 36111-2018	国标	现行
115		209.003	可移动文物保护修复室规范化建设与仪器装备基本要求	GB/T 30238-2013	国标	现行
116		209.004	图书馆古籍书库基本要求	GB/T 30227-2013	国标	现行
117		209.005	馆藏文物养护 熏蒸消毒设备		行标	拟制定
118		209.006	馆藏文物防震装置		行标	拟制定
119	210 过程管理 及质量 控制	210.001	古代壁画保护修复档案规范	GB/T 30235-2013	国标	现行
120		210.002	古代壁画保护修复方案编制规范	GB/T 30236-2013	国标	现行
121		210.003	仿古建筑工程 工程量计算规范	GB 50855-2013	国标	现行
122		210.004	古籍修复技术规范与质量要求	GB/T 21712-2008	国标	现行
123		210.005	馆藏砖石文物保护修复记录规范	GB/T 33289-2016	国标	现行
124		210.006	馆藏金属文物保护修复记录规范	GB/T 30687-2014	国标	现行
125		210.007	中国古典建筑色彩	GB/T 18934-2003	国标	现行
126		210.008	全国统一房屋修缮工程预算定额 古建筑分册	GYD 602 -1995	行标	现行
127		210.009	古建筑保护工程施工监理规范	WW/T 0034-2012	行标	现行
128		210.010	文物建筑保护工程预算定额（南方地区）	WW/T 0084-2017	行标	现行
129		210.011	文物建筑保护工程预算定额（北方地区）	WW/T 0085-2017	行标	现行
130		210.012	近现代文物建筑保护工程设计文件编制规范	WW/T 0078-2017	行标	现行
131		210.013	古建筑修建工程施工与质量验收规范	JGJ 159-2008	行标	现行
132		210.014	砂岩质文物防风化材料保护效果评估方法	WW/T 0028-2010	行标	现行
133		210.015	文物保护工程文件归档整理规范	WW/T 0024-2010	行标	现行
134		210.016	馆藏文物预防性保护方案编写规范	WW/T 0066-2015	行标	现行
135		210.017	陶质彩绘文物保护修复方案编写规范	WW/T 0022-2010	行标	现行
136		210.018	陶质彩绘文物保护修复档案记录规范	WW/T 0023-2010	行标	现行
137		210.019	石质文物保护修复方案编写规范	WW/T 0007-2007	行标	现行
138		210.020	馆藏出土竹小漆器类文物保护修复方案编写规范	WW/T 0008-2007	行标	现行
139		210.021	馆藏出土竹木漆器类文物保护修复档案记录规范	WW/T 0011-2008	行标	现行
140		210.022	馆藏纸质文物保护修复方案编写规范	WW/T 0025-2010	行标	现行
141		210.023	馆藏纸质文物保护修复档案记录规范	WW/T 0027-2010	行标	现行
142		210.024	馆藏丝织品保护修复方案编写规范	WW/T 0014-2008	行标	现行
143		210.025	文物保护项目评估规范	WW/T 0070-2015	行标	现行
144		210.026	文物保护项目评估机构服务质量评价规范	WW/T 0071-2015	行标	现行
145		210.027	青铜器保护修复技术档案记录规范	DB14/T2364-2021	地标	现行

146			210.028	书画文物保护修复项目验收规范	DB14/T2366-2021	地标	现行
147			210.029	古代彩塑保护修复方案编制规范	DB14/T2719-2023	地标	现行
148			210.030	文物保护工程质量行为要求	DB14/T2649-2023	地标	现行
149			210.031	出土青铜器科技信息提取规范 标本采集	DB14/T2365-2021	地标	现行
150			210.032	馆藏文物修复工作量清单计价规范		行标	拟制定
151			210.033	田野考古出土文物管理规范		行标	拟制定
152			210.034	可移动文物保护修复项目验收规范		行标	拟制定
153			210.035	文物保护工程设计规范		行标	拟制定
154			210.036	长城维修工程取费标准		行标	拟制定
155			210.037	可移动文物保护修复档案记录规范（修订）		行标	拟制定
156			210.038	文物保护单位规划编制取费标准		行标	拟制定
157			210.039	全国重点文物保护单位保护规划编制规范		行标	拟制定
158			210.040	文物保护利用规范 古建筑		行标	拟制定
159			210.041	古建筑预防性保护监测规范		地标	拟制定
160			210.042	砖石结构古建筑病害评估指南		地标	拟制定
161			210.043	文物保护单位保护区划定指南		地标	拟制定
162			210.044	青铜文物保护修复验收规范		地标	拟制定
163			210.045	瓷器文物保护修复技术档案记录规范		地标	拟制定
164		301 馆藏 文物 认定 定级	301.001	汉文古籍特藏藏品定级 第1部分：古籍	GB/T31076.1-2014	国标	现行
165			301.002	中国少数民族文字古籍定级	GB/T 36748-2018	国标	现行
166			301.003	信息与文献 资源描述	GB/T 3792-2021	国标	现行
167			301.004	文物鉴定规程		行标	拟制定
168		302 馆藏 文物 入藏 建档	302.001	馆藏文物登录规范	WW/T 0017-2013	行标	现行
169			302.002	文物藏品档案规范	WW/T 0020-2008	行标	现行
170			302.003	文物藏品档案规范（修订）	WW/T 0020-2008	行标	拟制定
171			302.004	博物馆藏品管理规范		行标	拟制定
172		303 馆藏 文物 展览 展示	303.001	展览展示工程服务基本要求	GB/T 33490-2017	国标	现行
173			303.002	馆藏文物出入库规范	WW/T 0018-2008	行标	现行
174			303.003	馆藏文物展览点交规范	WW/T 0019-2008	行标	现行
175			303.004	博物馆展览内容设计规范	WW/T 0088-2018	行标	现行
176			303.005	博物馆陈列展览形式设计与施工规范	WW/T 0089-2018	行标	现行
177			303.006	馆藏文物展览点交规范（修订）	WW/T 0019-2008	行标	拟制定
178			303.007	博物馆陈列展览导则		行标	拟制定
179			303.008	博物馆展览项目立项规范		地标	拟制定
180		304 博物馆 功能 设施及 设备	304.001	展览场馆功能性设计指南	GB/T 34395-2017	国标	现行
181			304.002	博物馆照明设计规范	GB/T 23863-2009	国标	现行
182			304.003	公共场所卫生管理规范	GB 37487-2019	国标	现行
183			304.004	馆藏文物保存环境质量 第1部分：指标要求	WW/T0016.1-2023	行标	现行
184			304.005	馆藏文物保存环境质量 第2部分：检测方法	WW/T0016.2-2023	行标	现行
185			304.006	馆藏文物保存环境检测 气体扩散采样测定方法 氨的测定	WW/T 0047-2012	行标	现行
186			304.007	馆藏文物保存环境检测 气体扩散采样测定方法 甲酸和乙酸的测定	WW/T 0046-2012	行标	现行
187			304.008	馆藏文物保存环境控制 甲醛吸附材料	WW/T 0067-2015	行标	现行

188		304.009	馆藏文物保存环境监测 监测终端 紫外线	WW/T 0094-2020	行标	现行
189		304.010	馆藏文物保存环境监测 监测终端 挥发性有机化合物 (VOC)	WW/T 0095-2020	行标	现行
190		304.011	馆藏文物保存环境控制 净化调湿装置	WW/T 0096-2020	行标	现行
191		304.012	馆藏文物预防性保护装备 可靠性鉴定方法	WW/T 0097-2020	行标	现行
192		304.013	馆藏文物预防性保护装备 检查和例行试验导则	WW/T 0098-2020	行标	现行
193		304.014	馆藏文物预防性保护装备 环境适应性试验方法	WW/T 0099-2020	行标	现行
194		304.015	馆藏文物预防性保护装备 安全要求	WW/T 0100-2020	行标	现行
195		304.016	馆藏文物预防性保护装备 性能评定方法	WW/T 0101-2020	行标	现行
196		304.017	馆藏文物预防性保护装备 通信协议一致性测试通用方法	WW/T 0102-2020	行标	现行
197		304.018	馆藏文物保存环境监测 监测终端 基本要求	WW/T 0103-2020	行标	现行
198		304.019	馆藏文物保存环境监测 监测终端 温湿度	WW/T 0104-2020	行标	现行
199		304.020	馆藏文物保存环境监测 监测终端 光照度	WW/T 0105-2020	行标	现行
200		304.021	馆藏文物保存环境监测 监测终端 二氧化碳	WW/T 0106-2020	行标	现行
201		304.022	馆藏文物预防性保护装备 验收要求	WW/T 0107-2020	行标	现行
202		304.023	馆藏文物保存环境监测 数据交换要求	WW/T 0118-2023	行标	现行
203		304.024	馆藏文物保存环境监测 网络通信要求	WW/T 0119-2023	行标	现行
204		304.025	馆藏文物保存环境检测 气体扩散采样测定方法 二氧化氮、二氧化硫的测定	WW/T 0120-2023	行标	现行
205		304.026	馆藏文物保存环境检测 气体扩散采样测定方法 臭氧的测定	WW/T 0121-2023	行标	现行
206		304.027	馆藏文物保存环境检测 气体扩散采样测定方法 臭氧的测定	WW/T 0122-2023	行标	现行
207		304.028	博物馆建筑设计规范	JGJ 66-2015	行标	现行
208		304.029	博物馆文物保存环境质量 指标与技术要求		行标	拟制定
209		304.030	馆藏文物预防性保护装备 安全性评估指南		行标	拟制定
210		304.031	博物馆常用设施设备运行维护规范		地标	拟制定
211	305 社会 文物 管理	305.001	文物运输包装规范	GB/T 23862-2009	国标	现行
212		305.002	文物出境审核规范 第1部分：总则	GB/T 33290.1-2016	国标	现行
213		305.003	文物出境审核规范 第2部分：度量衡	GB/T 33290.2-2016	国标	现行
214		305.004	文物出境审核规范 第3部分：法器	GB/T 33290.3-2016	国标	现行
215		305.005	文物出境审核规范 第4部分：仪器	GB/T 33290.4-2016	国标	现行
216		305.006	文物出境审核规范 第5部分：仪仗	GB/T 33290.5-2016	国标	现行
217		305.007	文物出境审核规范 第6部分：家具	GB/T 33290.6-2016	国标	现行
218		305.008	文物出境审核规范 第7部分：织绣	GB/T 33290.7-2016	国标	现行
219		305.009	文物出境审核规范 第8部分：陶瓷	GB/T 33290.8-2016	国标	现行
220		305.010	文物出境审核规范 第9部分：生产工具	GB/T 33290.9-2016	国标	现行
221		305.011	文物出境审核规范 第10部分：金属器	GB/T33290.10-2016	国标	现行
222		305.012	文物出境审核规范 第11部分：明器	GB/T33290.11-2016	国标	现行
223		305.013	文物出境审核规范 第12部分：钟表	GB/T33290.12-2016	国标	现行
224		305.014	文物出境审核规范 第13部分：兵器	GB/T33290.13-2016	国标	现行
225		305.015	文物出境审核规范 第14部分：漆器	GB/T33290.14-2016	国标	现行
226		305.016	文物出境审核规范 第15部分：乐器	GB/T33290.15-2016	国标	现行
227		305.017	文物出境审核规范 第16部分：笔墨纸砚	GB/T33290.16-2016	国标	现行

228			305.018	文物出境审核规范 第17部分：烟壶和扇子	GB/T33290.17-2016	国标	现行	
229			305.019	文物艺术品拍卖规程	SB/T 10538-2017	行标	现行	
230			305.020	艺术品及博物馆展（藏）品航空运输规范	MH/T 1047-2012	行标	现行	
231			305.021	文物出境展览协议书编制规范	WW/T 0064-2015	行标	现行	
232			305.022	文物拍卖标的征集规范		行标	拟制定	
233			306 过程管理 及质量 控制	306.001	博物馆运行评估指标	WW/T 0092-2018	行标	现行
234				306.002	博物馆信息公开指引	WW/T 0112—2023	行标	现行
235				306.003	智慧博物馆 运营服务评价模型与指标体系		行标	拟制定
236				306.004	智慧博物馆 设计方案编写规范		行标	拟制定
237				306.005	博物馆藏展材料环境安全性评价方法		行标	拟制定
238	400 考古调查 发掘标准 及管理	401 考古调查 勘探	401.001	石质文物保护工程勘察规范	WW/T 0063-2015	行标	现行	
239			401.002	田野考古钻探记录规范	WW/T 0075-2017	行标	现行	
240			401.003	文物保护工程勘察规范		行标	拟制定	
241			401.004	考古勘探工作规范		行标	拟制定	
242			401.005	水下考古勘探规范		行标	拟制定	
243		402 田野考古 发掘	402.001	田野考古制图	WW/T 0035-2012	行标	现行	
244			402.002	水下考古发掘规范		行标	拟制定	
245		403 考古资料 整理	403.001	田野考古资料档案管理规范		行标	拟制定	
246		404 发掘场所 及装备	404.001	考古发掘现场环境监测规范	WW/T 0080-2017	行标	现行	
247			404.002	考古发掘现场安全设施基本要求		地标	拟制定	
248			404.003	考古发掘工地安全管理规范		行标	拟制定	
249		405 过程管理及 质量控制	405.001	考古发掘项目档案编制规范		地标	拟制定	
250		500 文物安全 管理标准	501 安全 防护 设施	501.001	火灾自动报警系统组件兼容性要求	GB 22134-2008	国标	现行
251				501.002	火灾自动报警系统设计规范	GB 50116-2013	国标	现行
252				501.003	防盗安全门通用技术条件	GB 17565-2007	国标	现行
253	501.004			视频安防监控系统工程设计规范	GB 50395-2007	国标	现行	
254	501.005			消防安全标志设置要求	GB 15630-1995	国标	现行	
255	502 安全 防护 技术		502.001	文物建筑火灾风险评估方法	WW/T 0123—2023	行标	现行	
256			502.002	建筑设计防火规范（2018年版）	GB 50016-2014	国标	现行	
257			502.003	古建筑防雷工程技术规范	GB 51017-2014	国标	现行	
258			502.004	古建筑防工业振动技术规范	GB/T 50452-2008	国标	现行	
259			502.005	文物建筑防雷技术规范	QX 189-2013	行标	现行	
260			502.006	古建筑结构安全监测技术规范		行标	拟制定	
261			502.007	古建筑木结构安全性鉴定技术规范		地标	拟制定	
262	503 安全 防护 管理		503.001	建筑抗震鉴定标准	GB 50023-2009	国标	现行	
263			503.002	博物馆和文物保护单位安全防范系统要求	GB/T 16571-2012	国标	现行	
264			503.003	博物馆公共安全应急管理规范	WW/T 0111—2023	行标	现行	
265			503.004	古村落火灾防控导则	WW/T 0124—2023	行标	现行	
266			503.005	文物建筑消防安全管理规范	DB14/T1460-2017	地标	现行	
267			503.006	文物建筑雷击风险评估技术规范	DB14/T2835-2023	地标	现行	
268	503.007	文物保护单位自然灾害应急预案编制要求		地标	拟制定			

269	600 社会教育 服务及 人才培养 标准	504 过程管理 及质量 控制	503.008	文物保护单位自然灾害预警与应急响应等级		地标	拟制定	
270			504.001	文物系统博物馆风险等级和安全防护级别的规定	GA 27-2002	行标	现行	
271			504.002	馆藏文物防震规范	WW/T 0069-2015	行标	现行	
272			504.003	文物防震 石质古建筑评估规范		行标	拟制定	
273			504.004	文物防震 博物馆防震评估导则		行标	拟制定	
274			504.005	文物防震 近现代历史建筑评估规范		行标	拟制定	
275			504.006	文物保护单位安全检查标准		地标	拟制定	
276		601 社会 教育		601.001	博物馆讲解员资质划分	GB/T 25600-2010	国标	现行
277				601.002	博物馆志愿者管理规范	DB14/T2650-2023	地标	现行
278		602 公众 服务		602.001	展览场馆服务管理规范	GB/T 36681-2018	国标	现行
279				602.002	博物馆开放服务规范	GB/T 36721-2018	国标	现行
280				602.003	文化服务质量管理体系实施指南 第1部分:总则	GB/T 28227.1-2011	国标	现行
281				602.004	文物保护单位开放服务规范	GB/T 22528-2008	国标	现行
282				602.005	文物保护单位开放服务管理规范 石窟寺		地标	拟制定
283				602.006	博物馆观众调查方法		行标	拟制定
284				602.007	门票预约系统技术要求		行标	拟制定
285				602.008	博物馆老龄群体文化服务规范		地标	拟制定
286		603 文创及 知识 产权		603.001	科学技术研究项目知识产权管理	GB/T 32089-2015	国标	现行
287				603.002	科研组织知识产权管理规范	GB/T 33250-2016	国标	现行
288				603.003	知识产权分析评议服务 服务规范	GB/T 37286-2019	国标	现行
289				603.004	企业知识产权管理规范	GB/T 29490-2013	国标	现行
290		604 研学及 人才培养		604.001	博物馆中小学生研学实践服务规范		地标	拟制定
291				604.002	文物场所(馆)中小学生研学旅行指导师专业要求		地标	拟制定
292		605 过程管理及 质量控制		605.001	文物保护单位游客承载量评估规范	WW/T 0083-2017	行标	现行
293		700 数字化 标准	701 文物 数字化 基础	701.001	信息技术服务 基本要求	GB/T 37961-2019	国标	现行
294				701.002	信息技术 数据交易服务平台通用功能要求	GB/T 37728-2019	国标	现行
295				701.003	信息技术 软件安全保障规范	GB/T 30998-2014	国标	现行
296				701.004	信息技术 软件生存周期过程	GB/T 8566-2007	国标	现行
297				701.005	计算机软件文档编制规范	GB/T 8567-2006	国标	现行
298	701.006			软件工程软件生存周期过程用于项目管理的指南	GB/T 20156-2006	国标	现行	
299	701.007			信息技术 软件维护	GB/T 20157-2006	国标	现行	
300	701.008			信息与文献 文化遗产信息交换的参考本体	GB/T 37965-2019	国标	现行	
301	701.009			拓片元数据 著录规则	WW/T 0093-2018	行标	现行	
302	702 文物 数字化管 理与应用			702.001	可移动文物二维数字化采集与加工	WW/T 0114-2023	行标	现行
303				702.002	可移动文物三维数字化采集与加工	WW/T 0115-2023	行标	现行
304				702.003	石窟寺二维数字化采集与加工	WW/T 0116-2023	行标	现行
305				702.004	石窟寺三维数字化采集与加工	WW/T 0117-2023	行标	现行
306				702.005	石窟寺文物三维激光扫描数字化采集规程	DB14/T1926-2019	地标	现行
307				702.006	石窟寺文物摄影测量三维数字化采集规程	DB14/T1927-2019	地标	现行
308				702.007	可移动文物三维激光扫描数字化采集规程	DB14/T2720-2023	地标	现行
309		702.008		文物展览全景漫游数据采集技术规范	DB14/T2872-2023	地标	现行	

310		702.009	石窟寺文物近景摄影测量三维数字化采集规程	DB14/T2873-2023	地标	现行
311		702.010	石窟寺壁画数字化勘察测绘技术规程		行标	拟制定
312		702.011	智慧博物馆 展陈与导览数字化技术要求		行标	拟制定
313		702.012	文物建筑三维扫描测绘规范		行标	拟制定
314		702.013	壁画墓数字化采集规范		地标	拟制定
315		702.014	古建筑数字化采集规范 本体		地标	拟制定
316		702.015	古建筑数字化采集规范 壁画		地标	拟制定
317		702.016	古建筑数字化采集规范 彩塑		地标	拟制定
318	703 过程管理及 质量控制	703.001	馆藏文物数字化三维模型重建与质量评价		行标	拟制定

六、标准统计表

在一级标准子体系下,梳理确定文物保护标准共 318 个。其中按照标准层级分,纳入体系的现行国家标准 86 项、现行行业标准 118 项、现行地方标准 15 项,拟制定的包括国家、行业、地方标准共 99 项;按领域或专业分,通用基础标准 22 项、保护技术标准 141 项、博物馆及社会文物管理标准 74 项、考古调查发掘标准 12 项、文物安全管理标准 26 项、社会教育服务及人才培养标准 17 项、文物数字化标准 26 项。标准统计表见表 2。

表 2 标准统计表

标准子体系	国家标准	行业标准	地方标准	拟制定	现行	总计
通用基础标准子体系	15	2	-	5	17	22
保护技术标准子体系	19	64	7	51	90	141
博物馆及社会文物管理 标准子体系	25	36	-	13	61	74
考古调查发掘标准子体系	-	4	-	8	4	12
文物安全管理标准子体系	10	6	2	8	18	26
社会教育服务及人才培养 标准子体系	9	1	1	6	11	17
文物数字化标准子体系	8	5	5	8	18	26
合 计	86	118	15	99	219	318

七、拟研制标准明细表

(一) 拟研制标准方向

1. 通用基础标准

围绕我省文物工作“11356”新发展格局，积极与国家文物局沟通对接，主导与参与起草与文物保护、管理、研究工作相关的，普遍适用且具有广泛指导意义的术语、分类等基础标准研制。

2. 保护技术及管理标准

加强古建筑、古遗址、石窟寺、石刻及彩塑壁画等不可移动文物日常养护、监测、保存现状评估等预防性保护相关技术标准和工作标准研制，加快出土及馆藏文物应急保护材料与技术标准研制，加大保护科学检测及仪器、保护场所及设施设备和过程管理及质量控制标准研制。

3. 博物馆及社会文物管理标准

加强博物馆馆藏文物认定定级、入藏建档、展览展示等相关标准的研制，加快博物馆智慧化建设、文物库房建设与管理、从业人员管理等相关标准的研制，加大社会文物管理和过程管理及质量控制标准研制。

4. 考古调查发掘及管理标准

加强古文化遗址、古墓葬等考古调查、发掘关键技术标准和工作标准研制，加快考古现场的信息提取、样品采集、

文物提取、文物保存状况评估等方面标准研制，加大考古资料整理和过程管理及质量控制标准研制。

5. 文物安全管理标准

加强古文化遗址、古墓葬、石窟寺、石刻、彩塑壁画等防盗、防破坏预警技术标准研制，加快文物建筑火灾防控、雷电防护、暴雨洪涝监测预警、地震和地质灾害防控关键技术标准研制，推动文物安全风险评估、应急管理相关标准研制，加大文物保护工程工地、文物运输等安全管理标准研制。

6. 社会教育服务及人才培养标准

加强社会教育、公众服务管理等方面标准研制，加大文创及知识产权、研学及人才培养相关方面标准研制。

7. 文物数字化标准

加快文物数据采集加工、文物数字化保护项目验收标准研制，加强文物高清数据采集和展示利用相关标准研制，加强藏品档案信息化相关标准、文物行业数据库及重要业务平台建设与管理标准、文物数字展览设计、实施等相关标准研制。

（二）拟研制标准表

本体系指导下的拟研制地方标准，包括但不限于以下明细表。

表 3 拟研制标准明细表

序号	子体系名称	体系编号	标准名称	标准层级
1	200 保护技术 及管理	203.008	古建筑木构件检测技术规程	地标
2		210.042	砖石结构古建筑病害评估指南	地标
3		203.009	古建筑日常保养规范	地标
4		203.010	古建筑病害分类与图示	地标
5		203.011	长城保护修缮导则	地标
6		205.012	古代壁画保护修复验收规范	地标
7		205.013	古代彩塑壁画日常保养规范	地标
8		204.003	石窟寺日常保养规程	地标
9		207.042	室外铁质文物日常保养规范	地标
10	300 博物馆及 社会文物管理	305.023	文物线上拍卖服务与管理规范	地标
11		304.031	博物馆常用设施设备运行维护规范	地标
12		306.006	智慧博物馆建设规范	地标
13	400 考古调查发掘 及管理	402.003	考古出土文物入库规程	地标
14		402.004	田野考古出土青铜器科技信息提取技术规范 材质分析	地标
15		402.005	田野考古出土青铜器科技信息提取技术规范 工艺考察	地标
16		403.002	考古发掘资料归档规范	地标
17		404.002	考古发掘现场安全设施基本要求	地标
18		404.004	考古发掘现场实验室建设规范	地标
19		405.002	考古发掘开工报告编写规范	地标
20		405.003	考古发掘现场公众开放管理规范	地标
21		405.004	考古发掘计划书编写规范	地标
22		405.005	考古发掘中期报告编写规范	地标
23		405.006	考古发掘完工报告编写规范	地标
24		405.007	考古遗存搬迁保护方案编写规范	地标
25		405.008	考古遗存搬迁保护技术规程	地标
26		405.009	考古遗存搬迁保护结项报告编写规范	地标
27	500 文物安全管理	502.008	古建筑安全防范技术规范	地标
28		503.009	文物保护工程施工现场管理规范	地标
29		504.007	文物保护单位自然灾害应急预案编制规范	地标
30	600 社会教育服务 及人才培养	602.005	文物保护单位开放服务管理规范 石窟寺	地标
31		602.009	博物馆讲解服务规范	地标
32		604.001	博物馆中小学生研学实践服务规范	地标
33	700 文物数字化	702.014	古建筑数字化采集规范 本体	地标
34		702.015	古建筑数字化采集规范 壁画	地标
35		702.016	古建筑数字化采集规范 彩塑	地标
...			...	
...			...	

